

iShares SLI UCITS ETF (DE)

Swiss Franc (Distribution)

Germany iShares

mai 2024

Informations sur la performance, la ventilation du portefeuille au: 31-mai-2024. Toutes les autres statistiques sont en date du 08-juin-2024.

Ce document est une publication commerciale. Il est destiné aux investisseurs du Suisse. Les investisseurs doivent lire le DICI/PRIIP et le prospectus avant tout investissement et se référer au prospectus pour obtenir la liste complète des risques du fonds.

APERÇU DU FONDS

Le Compartiment cherche à répliquer la performance d'un indice composé des 30 sociétés suisses les plus grandes et les plus liquides cotées à la Bourse suisse.

PRINCIPAUX AVANTAGES

- Une exposition à un large éventail de sociétés suisses
- Un investissement direct dans des sociétés à grande capitalisation
- Une exposition à un seul pays avec plafond pour limiter la concentration d'indice

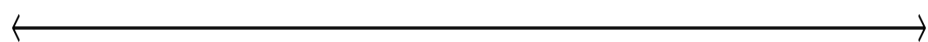
INDICATEUR DE RISQUE

Risque plus faible

Rendements potentiellement plus faible

Risque plus élevé

Rendements potentiellement plus élevé



RISQUE DE PERTE EN CAPITAL: La valeur des investissements et les revenus qui en découlent peuvent baisser comme augmenter et ne sont pas garantis. Les investisseurs peuvent ne pas récupérer le montant initialement investi.

RISQUES-CLÉS:

- Le risque d'investissement est concentré sur des secteurs, pays, devises ou sociétés spécifiques. Cela signifie que le Fonds est plus sensible aux événements locaux, que ces derniers relèvent de l'économie, du marché, de la politique, du développement durable ou du cadre réglementaire.
- La valeur des actions ou titres liés à des actions est sensible aux mouvements de marché boursier quotidiens ainsi qu'à l'actualité politique et économique, aux résultats des entreprises et aux événements significatifs d'entreprises.
- Risque de contrepartie : l'insolvabilité de tout établissement fournissant des services tels que la garde d'actifs ou agissant en tant que contrepartie à des instruments dérivés ou à d'autres instruments peut exposer le Fonds à des pertes financières.

INFORMATIONS SUR LE PRODUIT

ISIN : DE0005933964

Date de lancement de la Catégorie d'Actions : 22-mars-2001

Devise de la Classe d'Actions : CHF

Ratio des charges totales : 0.51%

Utilisation des gains : Distribution

Actif net de la Catégorie d'actions (M) : 382.96 CHF

POINTS CLÉS

Classe d'actifs : Actions

Indice de référence : Swiss Leader Index (SLI®)

Date de lancement du Fonds : 22-mars-2001

Fréquence de versement des dividendes : Jusqu'à 4x par an

Actif net du Fonds (M) : 382.96 CHF

Classification SFDR : Autre

Domicile : Allemagne

Méthodologie : Repliqué

Société de gestion : BlackRock Asset Management Deutschland AG

Structure du produit : Physique

CARACTÉRISTIQUES DU PORTEFEUILLE

Rendement des 12 derniers mois : 1.25%

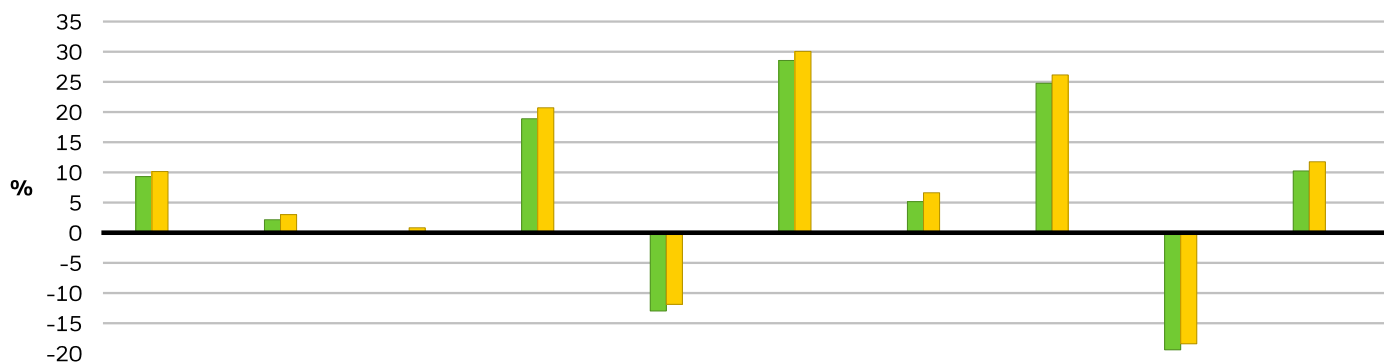
Ratio cours/valeur comptable : 3.62x

Cours/bénéfice : 18.86x

Bêta à 3 ans : 1.00

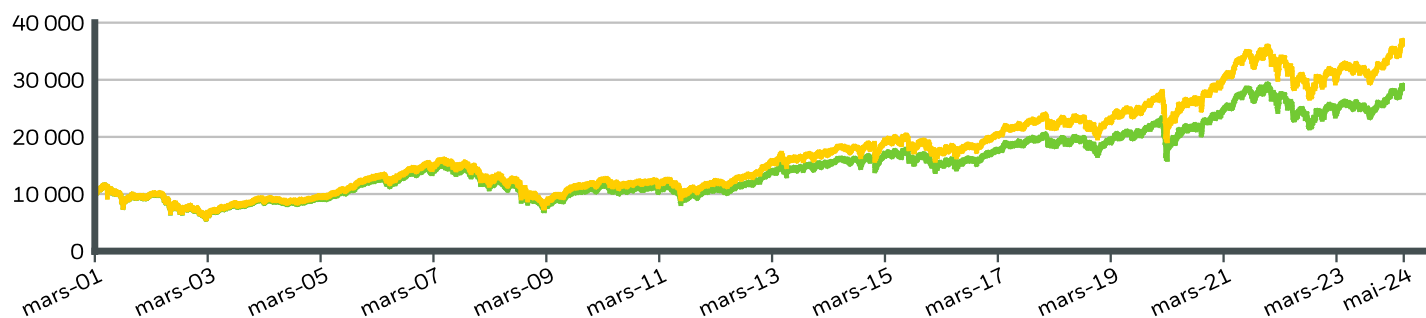
Nombre de positions : 30

PERFORMANCE DE L'ANNÉE CIVILE



| | 2014 | 2015 | 2016 | 2017 | 2018 | 2019 | 2020 | 2021 | 2022 | 2023 |
|----------------------------|-------|------|------|-------|--------|-------|------|-------|--------|-------|
| Classe d'Actions | 9.30 | 2.15 | 0.02 | 18.89 | -12.97 | 28.55 | 5.15 | 24.77 | -19.41 | 10.24 |
| Indice de référence | 10.14 | 3.00 | 0.82 | 20.71 | -11.87 | 30.05 | 6.62 | 26.15 | -18.41 | 11.76 |

CROISSANCE DE 10 000 CHF HYPOTHÉTIQUES DEPUIS LE LANCEMENT



PERFORMANCE CUMULÉE ET ANNUALISÉE

| | CUMULÉ (%) | | | | | ANNUALISÉ (% p.a.) | | |
|----------------------------|------------|------|--------|-------|-------|--------------------|-------|--------------------|
| | 1 mois | 3m | 6 mois | DDA | 1 An | 3 Ans | 5 Ans | Depuis la création |
| Classe d'Actions | 6.73 | 6.63 | 15.81 | 11.94 | 13.36 | 3.40 | 7.84 | 4.68 |
| Indice de référence | 6.89 | 7.47 | 16.87 | 12.92 | 14.82 | 4.71 | 9.21 | 5.77 |

Les chiffres mentionnés font référence à des performances passées. Les performances passées ne constituent pas un indicateur fiable des performances futures et ne doivent pas être le seul facteur pris en considération lors du choix d'un produit ou d'une stratégie. Performances des Catégories d'Actions et de l'indice de référence indiquées en CHF et performances de l'indice de référence du fond couvert en CHF. Performance indiquée sur la base de la valeur nette d'inventaire (VNI), avec revenus bruts réinvestis, le cas échéant. Le rendement de votre investissement pourrait augmenter ou diminuer à la suite de variations de change si votre investissement est réalisé dans une devise autre que celle utilisée pour calculer les performances passées. **Source:** BlackRock

■ Classe d'Actions iShares SLI UCITS ETF (DE) Swiss Franc (Distribution)

■ Indice de référence Swiss Leader Index (SLI®)

Nous contacter

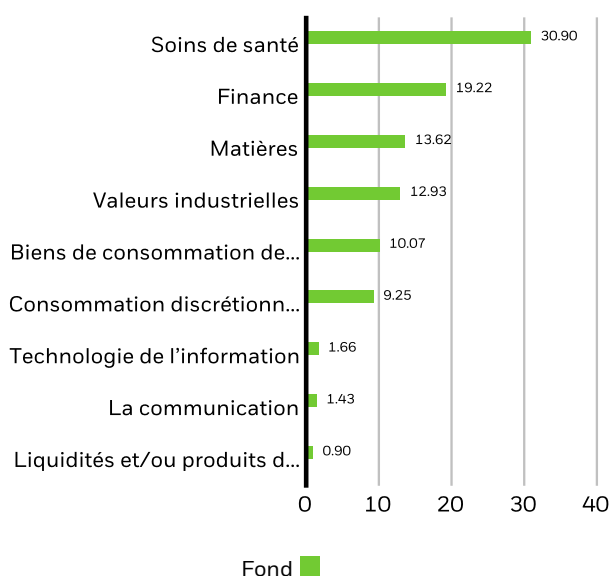
For EMEA: +49 (0) 89 42729 5858 • www.blackrock.com • investor.services@blackrock.com

PRINCIPALES 10 POSITIONS (%)

| | |
|-----------------------------------|----------------|
| NOVARTIS AG | 9.18 % |
| NESTLE SA | 8.86 % |
| COMPAGNIE FINANCIERE RICHEMONT SA | 8.62 % |
| ROCHE HOLDING PAR AG | 8.04 % |
| ABB LTD | 5.23 % |
| UBS GROUP AG | 4.71 % |
| HOLCIM LTD AG | 4.56 % |
| ALCON AG | 4.55 % |
| SIKA AG | 4.51 % |
| ZURICH INSURANCE GROUP AG | 4.28 % |
| Total du portefeuille | 62.54 % |

Les positions sont susceptibles d'évoluer.

RÉPARTITION PAR SECTEUR (%)

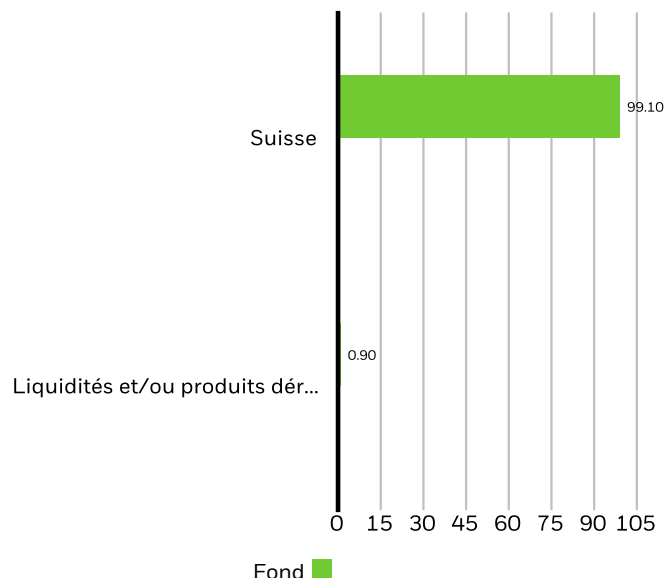


Allocations susceptibles de modification. Source: BlackRock

INFORMATIONS RELATIVES À LA NÉGOCIATION

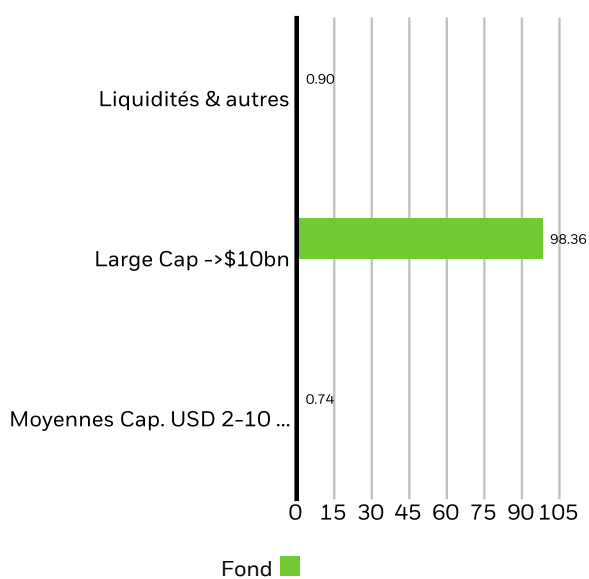
| | | |
|---------------------|--------------------|-----------|
| Bourse de valeurs | SIX Swiss Exchange | Xetra |
| Symbole | SMIEX | EXI1 |
| Symbole Bloomberg | SMIEX SW | SMIEX GY |
| RIC | SSMIEX.S | SSMIEX.DE |
| SEDOL | 7391495 | 7440502 |
| VALOR | 121 0415 | 1210415 |
| Devise de l'annonce | CHF | EUR |

RÉPARTITION GÉOGRAPHIQUE (%)



L'exposition géographique concerne principalement le domicile des émetteurs des titres détenus par le produit. Ces titres sont additionnés par origine, puis exprimés sous la forme d'un pourcentage du total des positions du produit. Dans certains cas cependant, l'exposition géographique peut faire référence au territoire dans lequel l'émetteur des titres exerce une grande partie de ses activités.

CAPITALISATION BOURSÈRE (%)



Allocations susceptibles de modification. Source: BlackRock

Nous contacter

For EMEA: +49 (0) 89 42729 5858 • www.blackrock.com • investor.services@blackrock.com

INDICATEURS DE DÉVELOPPEMENT DURABLE

Les indicateurs de développement durable peuvent aider les investisseurs à intégrer des facteurs non financiers liés au développement durable dans leur processus de placement. Ces indicateurs permettent aux investisseurs d'évaluer les fonds en fonction des risques et occasions qu'ils comportent en matière d'éthique environnementale, sociale et de gouvernance (ESG). Cette analyse peut donner un aperçu de la gestion et des perspectives financières réelles à long terme d'un fonds.

Les indicateurs ci-dessous ont été fournis uniquement aux fins de transparence et d'information. Même si une notation ESG existe, cela ne signifie pas que des facteurs ESG seront intégrés dans le fonds, ni la façon dont ils le seront. Les indicateurs sont basés sur les notations des fonds ESG MSCI et, sauf si le contraire est indiqué dans les documents du fonds et que les indicateurs sont inclus dans ses objectifs de placement, ils ne modifient pas ses objectifs de placement et ne limitent pas son univers de placements, et rien n'indique que le fonds adoptera une stratégie de placement axée sur les impacts ou l'ESG ou des filtres d'exclusion. Pour de plus amples renseignements sur la stratégie de placement d'un fonds, veuillez vous reporter à son prospectus.

| | | | |
|---------------------------------------------------------------------|--------------|------------------------------------------------------------------------------------|--------------------|
| % des avoirs à l'égard desquels des données ESG MSCI | 100.00% | Notation des fonds ESG MSCI (AAA-CCC) | AA |
| Pointage de qualité ESG MSCI - centile par rapport aux pairs | 94.00% | Pointage de qualité ESG MSCI (0-10) | 8.05 |
| Fonds dans le groupe de pairs | 200 | Classification mondiale des fonds selon Lipper | Equity Switzerland |
| % de couverture MSCI Weighted Average Carbon Intensity | 99.02% | Moyenne pondérée de l'intensité carbone MSCI (tonnes de CO2e/M\$ de ventes) | 143.32 |
| MSCI Implied Temperature Rise (0-3,0+ °C) | > 2,0-2,5 °C | % de couverture MSCI Implied Temperature Rise | 99.02% |

Toutes les données proviennent des Notations de fonds ESG MSCI au **19-mai-2024** basées sur les positions détenues au **30-avr.-2024**. De ce fait, les caractéristiques de durabilité du fonds peuvent parfois différer des Notations de fonds ESG MSCI.

Pour être inclus dans les Notations de fonds MSCI ESG, 65 % du poids brut du fonds (ou 50 % dans le cas de fonds obligataires ou de fonds monétaires) doit provenir de titres dont les facteurs ESG ont été couverts par MSCI ESG Research (certaines positions de trésorerie et d'autres types d'actifs dont l'analyse ESG par MSCI ne serait pas pertinente sont écartés avant le calcul du poids brut d'un fonds, les valeurs absolues des positions courtes sont incluses, mais considérées comme non couvertes), la date des participations du fonds doit être inférieure à un an et le fonds doit posséder au moins dix titres.

INFORMATIONS IMPORTANTES :

Certaines informations contenues dans le présent document (les « Informations ») ont été fournies par MSCI ESG Research LLC, un RIA selon la Investment Advisers Act of 1940, et peuvent comprendre des données de ses affiliées (y compris MSCI Inc et ses filiales [« MSCI »]) ou de prestataires tiers (chacun un « Fournisseur de données »). Elles ne peuvent être reproduites ou diffusées, en tout ou en partie, sans autorisation écrite préalable. Les Informations n'ont pas été soumises à la SEC des États-Unis ou à un autre organisme de réglementation, ni approuvées par ceux-ci. Les Informations ne peuvent être utilisées pour créer des œuvres dérivées ou aux fins d'une offre d'achat ou de vente ou d'une publicité ou d'une recommandation de tout titre, instrument financier, produit ou stratégie de négociation et ne constituent pas l'une de ces opérations, et ne doivent pas être considérées comme une indication ou une garantie en matière de rendement, d'analyse, de prévision ou de prédiction à venir. Certains fonds peuvent être basés sur des indices MSCI ou liés à ceux-ci, et MSCI peut être rémunérée sur la base des actifs sous gestion du fonds ou d'autres indicateurs. MSCI a mis en place un cloisonnement de l'information entre la recherche d'indice d'actions et certaines Informations. Aucune des Informations ne peut être utilisée pour déterminer quels titres acheter ou vendre, ni quand les acheter ou les vendre. Les Informations sont fournies « telles quelles » et l'utilisateur des Informations assume le risque découlant de leur utilisation ou de l'autorisation de les utiliser. Ni MSCI ESG Research, ni aucune Partie aux Informations ne fait une déclaration ou ne donne une garantie expresse ou implicite (lesquelles sont expressément exclues) ou ne pourra être tenue responsable d'erreurs ou d'omissions dans les Informations ou de dommages en découlant. Ce qui précède ne peut exclure ou limiter les obligations qui ne peuvent, en fonction des lois applicables, être exclues ou limitées.

Nous contacter

For EMEA: +49 (0) 89 42729 5858 • www.blackrock.com • investor.services@blackrock.com

GLOSSAIRE

Classification SFDR: Article 8: Produits qui promeuvent les caractéristiques environnementales ou sociales et les pratiques de bonne gouvernance. **Article 9:** Des produits qui ont des investissements durables comme objectif et suivent des pratiques de bonne gouvernance. **Autre:** Produits qui ne satisfont pas aux critères pour être classés comme Articles 8 ou 9.

Fonds dans le groupe de pairs : Le nombre de fonds du groupe de pairs pertinent de la classification mondiale de Lipper à l'égard duquel des données ESG sont disponibles.

Notation des fonds ESG MSCI (AAA-CCC) : La notation ESG MSCI est calculée de façon à correspondre directement aux pointages de qualité ESG selon les catégories de notation par lettre (par exemple, AAA = 8,6 à 10). Les notations ESG vont de meilleures (AAA, AA) à moins bonnes (B, CCC), en passant par moyennes (A, BBB, BB).

Hausse de température implicite MSCI (0-3,0+ °C): Implied Temperature Rise (ITR; hausse de température implicite) est utilisé pour fournir une indication de l'alignement d'une société ou d'un portefeuille avec l'objectif de température de l'Accord de Paris. L'ITR a recours aux trajectoires de décarbonation « 1,55 °C » en accès libre du Network of Central Banks and Supervisors for Greening the Financial System (NGFS). Ces trajectoires peuvent être propres à une région ou à un secteur et définissent un objectif de zéro émission nette en 2050. Nous utilisons cet indicateur pour tous les scopes d'émissions de gaz à effet de serre (GES). Une économie à zéro émission nette est une économie qui équilibre les émissions et les éliminations. Étant donné que l'indicateur ITR est partiellement calculé en tenant compte du potentiel de réduction des émissions d'une société du portefeuille du fonds au fil du temps, il est prospectif et peut présenter des limitations. Par conséquent, BlackRock publie l'indicateur ITR de MSCI pour ses fonds selon des fourchettes de température. Les fourchettes aident à souligner l'incertitude sous-jacente aux calculs et la variabilité de l'indicateur.

Pointage de qualité ESG MSCI - centile par rapport aux pairs : Le centile ESG du fonds comparé à son groupe de pairs selon Lipper.

Taux de couverture de la moyenne pondérée de l'intensité carbone MSCI : Pourcentage des participations du fonds pour lesquelles des données relatives à l'intensité carbone MSCI sont disponibles. L'indicateur Moyenne pondérée de l'intensité carbone MSCI est affiché quel que soit le taux de couverture des fonds. Les fonds à faible couverture pourraient ne pas représenter pleinement les caractéristiques carbone du fonds en raison du manque de données disponibles.

Cours/bénéfice: Ratio de valorisation du cours actuel d'une société comparativement à son bénéfice par action pour l'exercice en cours (prévision), calculé comme le cours actuel de l'action divisé par le bénéfice par action actuel.

% des avoirs à l'égard desquels des données ESG MSCI sont disponibles : Le pourcentage des avoirs d'un fonds pour lesquels des données relatives aux notations ESG MSCI sont disponibles.

Classification mondiale des fonds selon Lipper : Le groupe de pairs du fonds, tel qu'il est défini suivant la classification mondiale de Lipper.

% de couverture MSCI Implied Temperature Rise: Pourcentage des détentions du fonds pour lesquelles des données MSCI Implied Temperature Rise sont disponibles. L'indicateur MSCI Implied Temperature Rise est affiché pour les fonds ayant une couverture d'au moins 65 %.

Pointage de qualité ESG MSCI (0-10) : Le pointage de qualité ESG MSCI (0 - 10) des fonds est calculé à l'aide de la moyenne pondérée des pointages ESG des avoirs des fonds. Le pointage tient aussi compte des tendances des notations ESG accordées aux avoirs et de l'exposition du fonds à des avoirs dont le rendement tire de l'arrière. MSCI note les avoirs sous-jacents selon leur exposition à 35 risques ESG propres aux secteurs et leur capacité à gérer ces risques par rapport à leurs pairs.

Moyenne pondérée de l'intensité carbone (tonnes de CO₂e/M\$ de ventes) : Mesure l'exposition d'un fonds aux entreprises émettrices de carbone. Ce chiffre représente les émissions de gaz à effet de serre estimées pour 1 million \$ de ventes relativement à tous les avoirs du fonds. Ceci permet de comparer des fonds de différentes tailles.

Rapport cours/valeur comptable : rapport entre le cours de l'action d'une entreprise et la valeur comptable par action au dernier trimestre.

INFORMATIONS IMPORTANTES :

Ce document est publié par BlackRock Advisors (UK) Limited, agréée et réglementée par la Financial Conduct Authority, dont le siège social est sis 12 Throgmorton Avenue, London, EC2N 2DL, Angleterre, Tél. +44 (0)20 7743 3000. Immatriculée en Angleterre et au pays de Galles sous le numéro 00796793. Pour votre protection, les appels téléphoniques sont généralement enregistrés. Pour de plus amples informations, y compris sur notre politique de confidentialité, veuillez consulter notre site Web à la page suivante: <https://www.blackrock.com/uk/individual/compliance/privacy-policy>. BlackRock est une dénomination commerciale de BlackRock Advisors (UK) Limited.

Pour votre protection, les appels téléphoniques sont souvent enregistrés. BlackRock Asset Management Deutschland AG est placé sous l'autorité réglementaire de la Bundesanstalt für Finanzdienstleistungsaufsicht. Certains des fonds mentionnés dans ce document sont des « organismes de placement collectif conforme aux directives » au sens de la Loi allemande sur les investissements. Ces fonds sont gérés par BlackRock Asset Management Deutschland AG. Ce Compartiment a été autorisé à la commercialisation en France par l'Autorité des Marchés Financiers. La Directive européenne 2009/65/CE du 13 juillet 2009 sur les OPCVM instaure des règles communes en vue de permettre la commercialisation transfrontalière des OPCVM qui s'y conforment. Ce socle commun n'exclut pas une mise en oeuvre différenciée. C'est pourquoi un OPCVM européen peut être commercialisé en France quand bien même son activité n'obéit pas à des règles identiques à celles qui conditionnent en France l'agrément de ce type de produit.

De plus amples informations concernant le Fonds et la Classe d'Actions, comme la liste détaillée des principaux investissements sous-jacents de la Classe d'Actions et les cours des actions, peuvent être obtenues en consultant le site Internet d'iShares (www.ishares.com), en appelant le +44 (0) 845 357 7000 ou en contactant votre courtier ou conseiller financier. La valeur substantielle intrajournalière indicative de la Classe d'Actions est disponible sur <http://deutsche-boerse.com> et/ou <http://www.reuters.com>. Les parts/actions d'un ETF OPCVM qui ont été achetées sur le marché secondaire ne peuvent généralement pas être vendues directement à l'ETF OPCVM. Pour les investisseurs qui ne sont pas des Participants Autorisés, l'achat et la vente des actions doivent être effectués sur un marché secondaire avec l'aide d'un intermédiaire (par ex. un courtier) et peuvent ainsi faire l'objet de frais et taxes supplémentaires. En outre, dans la mesure où le prix du marché auquel les Actions sont négociées sur le marché secondaire peut différer de la Valeur Substantielle par Action, les investisseurs sont susceptibles de payer une somme supérieure à la Valeur Substantielle par Action alors en cours lors de l'achat d'actions et de recevoir une somme inférieure à la Valeur Substantielle par Action alors en cours lors de la vente de ces actions.

Pour les investisseurs en Suisse: Ce document est du matériel promotionnel. Les ETF iShares sont domiciliés en Irlande, en Suisse et/ou en Allemagne. Le représentant suisse est BlackRock Asset Management Schweiz AG, Bahnhofstrasse 39, CH-8001 Zurich et l'agent payeur pour les ETF iShares étrangers qui sont enregistrés en Suisse est State Street Bank International GmbH, Munich, Zurich Branch, Beethovenstrasse 19, CH-8002 Zurich. Le prospectus, le prospectus incluant la convention liée au fonds, la feuille d'information de base pour les instruments financiers ou équivalent, les statuts, ainsi que les rapports annuels et semi-annuels tant qu'actuels que les précédents sont disponibles gratuitement auprès du Représentant Suisse. Les investisseurs devraient se renseigner sur les risques spécifiques au fonds en lisant le prospectus et la feuille d'information de base pour les instruments financiers ou équivalent.

Risque de perte en capital: Les performances passées ne sont pas un indicateur fiable des performances actuelles ou futures et ne doivent en aucun cas constituer le seul facteur de sélection d'un produit ou d'une stratégie. Les fluctuations des taux de change entre les devises sont susceptibles d'entraîner une diminution ou une augmentation de la valeur des investissements. Les fluctuations peuvent être particulièrement importantes pour les fonds dont la volatilité est plus élevée et la valeur d'un investissement peut diminuer subitement et de manière substantielle. Les niveaux d'imposition et leur assiette peuvent évoluer à tout moment. BlackRock n'a pas tenu compte de l'adéquation de cet investissement à vos besoins particuliers et à votre tolérance au risque. Les données présentées constituent un résumé des informations. Il est conseillé d'investir sur la base du Prospectus correspondant, lequel est disponible auprès du gestionnaire. Le présent document est fourni à titre indicatif et ne constitue ni un conseil d'investissement, ni une offre ou une sollicitation d'achat des produits mentionnés. Ce document ne peut pas être distribué sans l'accord de BlackRock.

iShares ETF ne sont ni parrainées, ni approuvées, ni vendues, ni recommandées par la SIX Swiss Exchange SA. Toute responsabilité est exclue. Bloomberg MSCI December 2025 Maturity USD Corporate ESG Screened Index est une marque déposée de la SIX Swiss Exchange SA. Son utilisation nécessite une licence.

Toute recherche présentée dans ce document a été fournie et est susceptible d'avoir été utilisée par BlackRock à ses propres fins. Les résultats de telles recherches ne sont communiqués qu'à titre accessoire. Les opinions exprimées ne constituent pas un conseil d'investissement ni un conseil de quelque autre nature que ce soit et sont susceptibles de changer. Elles ne reflètent pas nécessairement les opinions d'une société du Groupe BlackRock ou d'une partie de celui-ci et aucune garantie n'est donnée quant à leur exactitude.

© 2024 BlackRock, Inc. Tous droits réservés. BLACKROCK, BLACKROCK SOLUTIONS, iSHARES sont des marques enregistrées ou non de BlackRock Inc. ou de ses filiales aux Etats-Unis et ailleurs. Toutes les autres marques commerciales sont celles de leurs propriétaires respectifs.

Nous contacter

For EMEA: +49 (0) 89 42729 5858 • www.blackrock.com • investor.services@blackrock.com